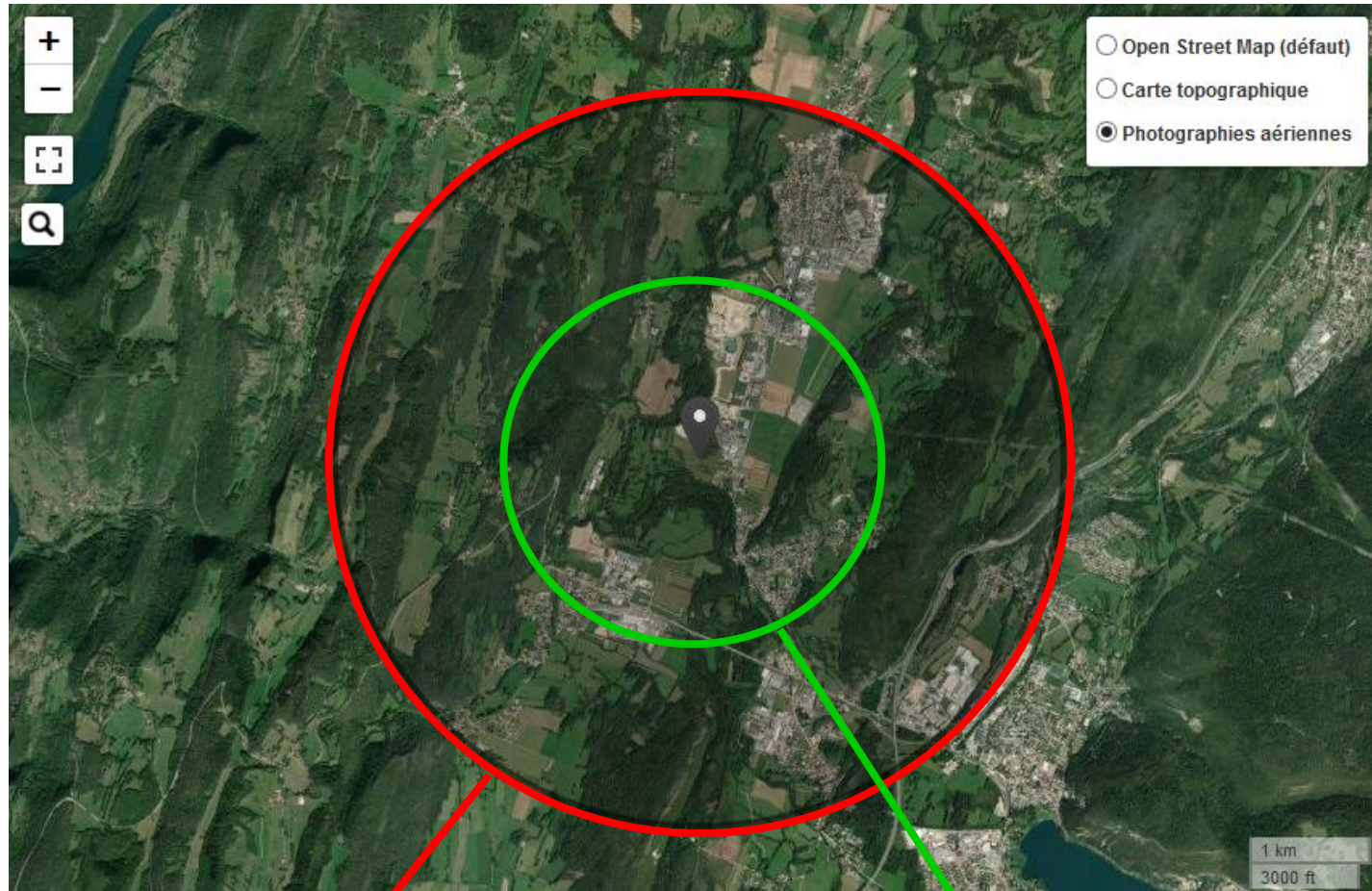


**ENVIRONNEMENT
DU RUCHER ET
RESSOURCES
MELLIFERES**

Calcul théorique de l'aire de butinage autour d'un rucher



3 km de rayon

Surface de butinage :
28.3 km² soit **2830 ha**

1.5 km de rayon

Surface de butinage :
7.1 km² soit **710 ha**

x4

Carte Graphique Tableau



1/ Sélection de l'aire de butinage sur la carte

Latitude

46°2203N

Longitude

5°6758W

[Sélectionner l'emplacement](#)

Cliquez sur la carte pour sélectionner l'aire de butinage. Vous pouvez utiliser les coordonnées en degrés décimaux pour aller à l'emplacement désiré. Vous pouvez paramétrer l'aire de butinage grâce au curseur ci-dessous.

Rayon de l'aire de butinage



2/ Sélection des couches à charger

Milieu agricole

2019

Milieu forestier

Occupation du sol

Milieu naturel (haies)

Hydrographie

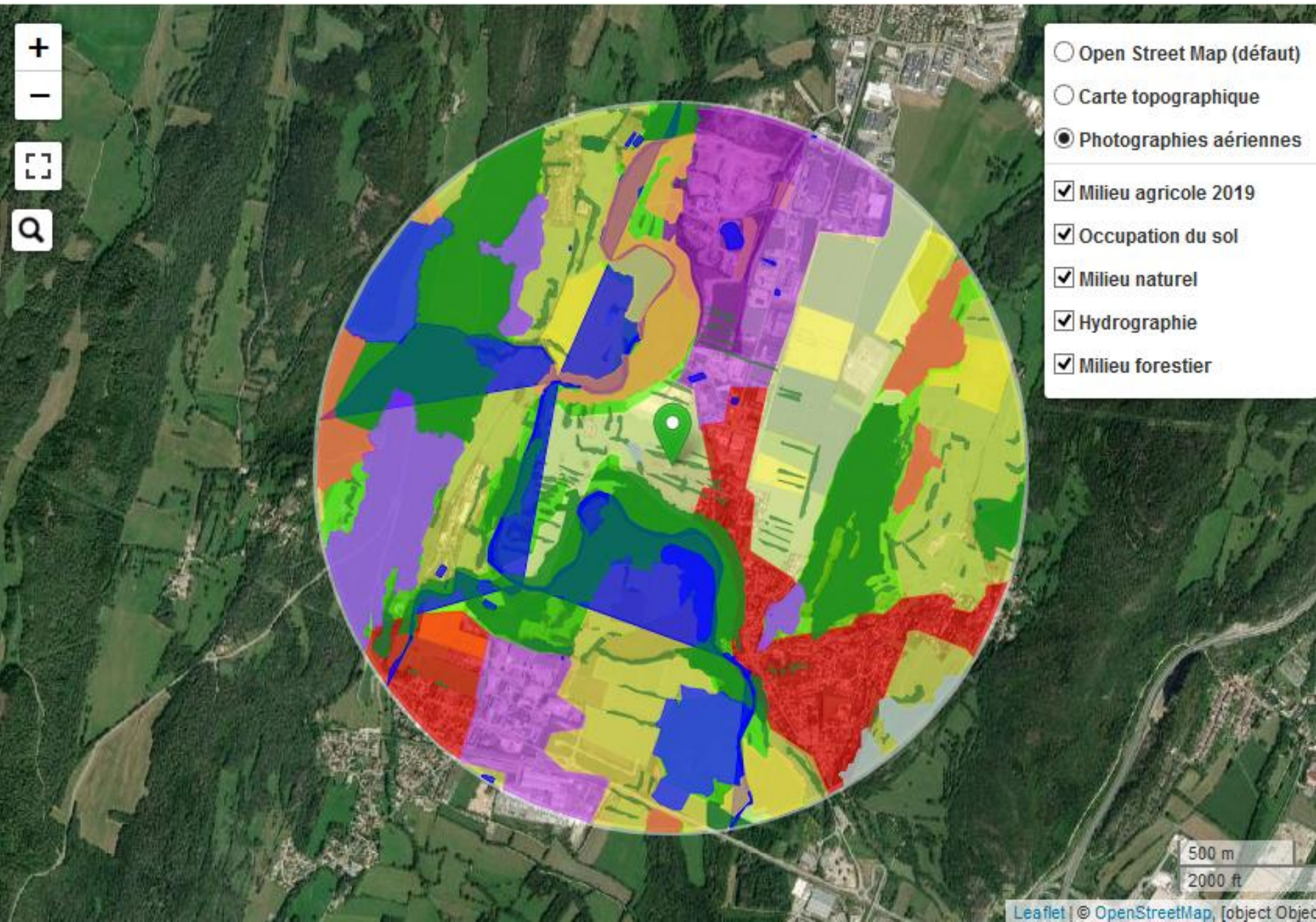
RPG (légende apicole)

[Charger les données](#)

[Supprimer les données](#)

Les couches chargées peuvent être sélectionnées en haut à droite de la carte

Emplacement du rucher du RHB01



Sources des données présentées dans le tableau pour l'emplacement sélectionné

4 sources différentes.

- **Données RGP** : pour « Registre Parcellaire Graphique » : **inventaire des parcelles agricoles** avec le détail de leur culture principale (référence pour les subventions de la Politique Agricole Commune)
- **Données CLC** : pour « CORINE Land Cover » : **inventaire biophysique de l'occupation des terres**. Il est produit dans le cadre du programme européen d'observation de la terre **Copernicus**.
- **Données BD-Topo végétation et BD-Fôret V2** : données des peuplements végétaux, de l'hydrographie, de l'urbanisation... issues de l'IGN (Institut national de l'information géographique et forestière)

Tableau des données pour l'emplacement du rucher du RHB01

Type de surface	Culture	Surface (en ha)	Source
Prairie permanente	PPH : Prairie permanente - herbe prédominante (ressources fourragères ligneuses absentes ou peu présentes)	127.67	RPG-2019
Autre légumineuse ou mélange	MLG : Mélange de légumineuses prépondérantes au semis et de graminées fourragères de 5 ans ou moins	26.01	RPG-2019
Prairie permanente	PRL : Prairie en rotation longue (6 ans ou plus)	14.61	RPG-2019
Céréale	ORH : Orge d'hiver	9.67	RPG-2019
Prairie temporaire	PTR : Autre prairie temporaire de 5 ans ou moins	8.93	RPG-2019
Céréale	BTP : Blé tendre de printemps	8.86	RPG-2019
Céréale	BTH : Blé tendre d'hiver	8.77	RPG-2019
Céréale	SOG : Sorgho	6.71	RPG-2019
Céréale	SGH : Seigle d'hiver	6.16	RPG-2019
Jachère	J5M : Jachère de 5 ans ou moins	3	RPG-2019
Luzerne	LUZ : Autre luzerne	2.63	RPG-2019
Divers	SNE : Surface agricole temporairement non exploitée	0.04	RPG-2019

Tableau des données pour l'emplacement du rucher du RHB01

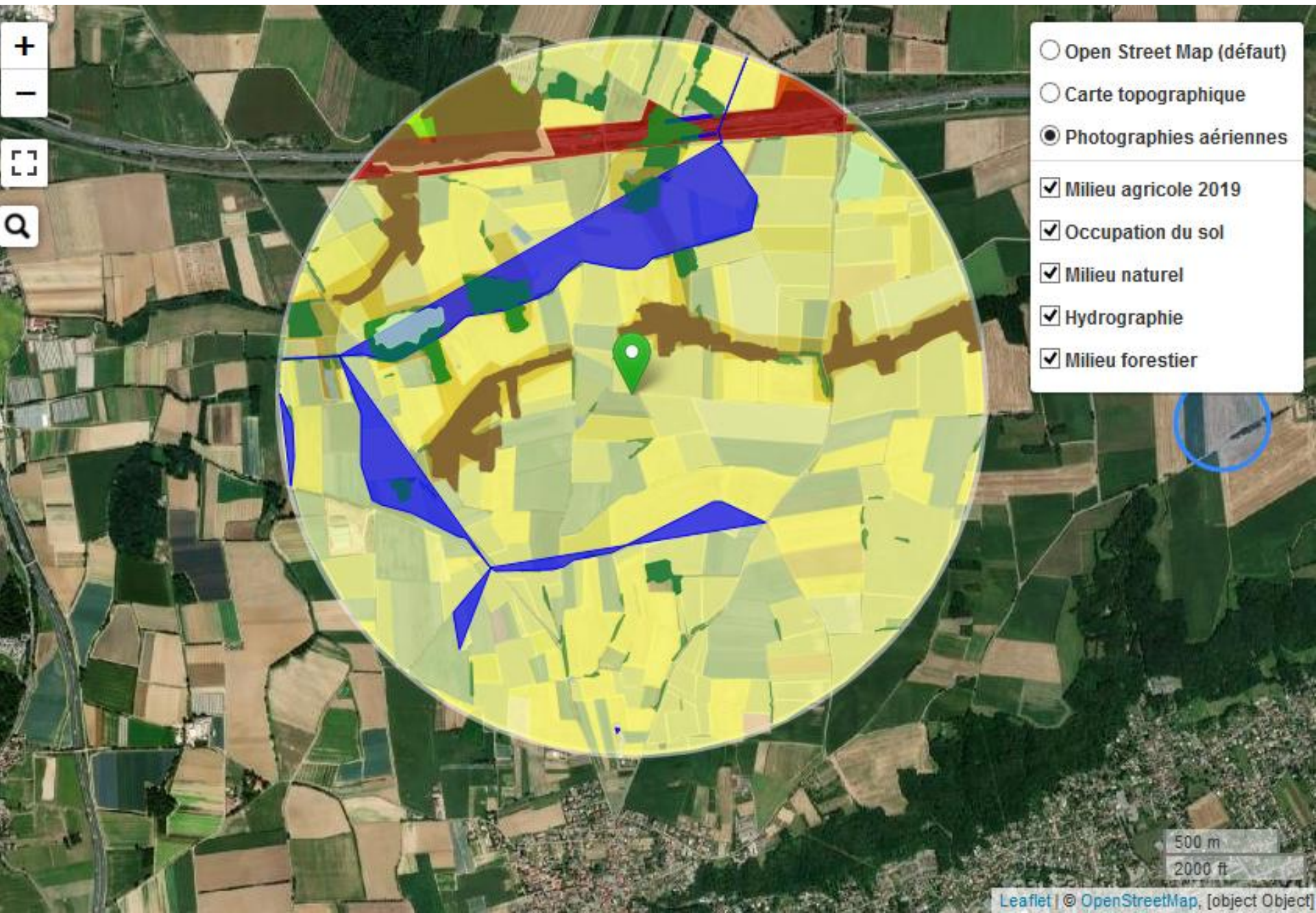
Forêts mélangées	198.97	CLC
Prairies et autres surfaces toujours en herbe à usage agricole	114.68	CLC
Terres arables hors périmètres d'irrigation	86.96	CLC
Tissu urbain discontinu	76.8	CLC
Forêts de feuillus	63.84	CLC
Zones industrielles ou commerciales et installations publiques	59.68	CLC
Systèmes culturaux et parcellaires complexes	48.93	CLC
Extraction de matériaux	36.23	CLC
Surfaces essentiellement agricoles, interrompues par des espaces naturels importants	14.7	CLC
Forêts de conifères	7.06	CLC

Sur 707,85 Ha, il y a **172,71 Ha sans aucun intérêt apicole** (tissu urbain, zones industrielles, carrière) soit **24,4% de l'aire de butinage**.

Tableau des données pour l'emplacement du rucher du RHB01

Forêt fermée de feuillus	115.84	BD Topo Végétation
Forêt fermée de conifères	66.08	BD Topo Végétation
Forêt fermée mixte	44.93	BD Topo Végétation
Haie	20.42	BD Topo Végétation
Forêt ouverte	11.2	BD Topo Végétation
Peupleraie	3.91	BD Topo Végétation
Bois	0.73	BD Topo Végétation
Mélange de feuillus	111.88	BD Forêt V2
Pin sylvestre pur	36.38	BD Forêt V2
Mélange de conifères	29.73	BD Forêt V2
Mélange de feuillus prépondérants et conifères	24.7	BD Forêt V2
Mélange de conifères prépondérants et feuillus	20.24	BD Forêt V2
Forêt ouverte à mélange de feuillus et conifères	6.37	BD Forêt V2
Forêt ouverte de conifères purs	4.83	BD Forêt V2
Feuillus purs en îlots	3.97	BD Forêt V2
Peupleraie	3.91	BD Forêt V2
Formation herbacée	1.01	BD Forêt V2

Emplacement à proximité de Miribel Jonage



- Open Street Map (défaut)
- Carte topographique
- Photographies aériennes
- Milieu agricole 2019
- Occupation du sol
- Milieu naturel
- Hydrographie
- Milieu forestier

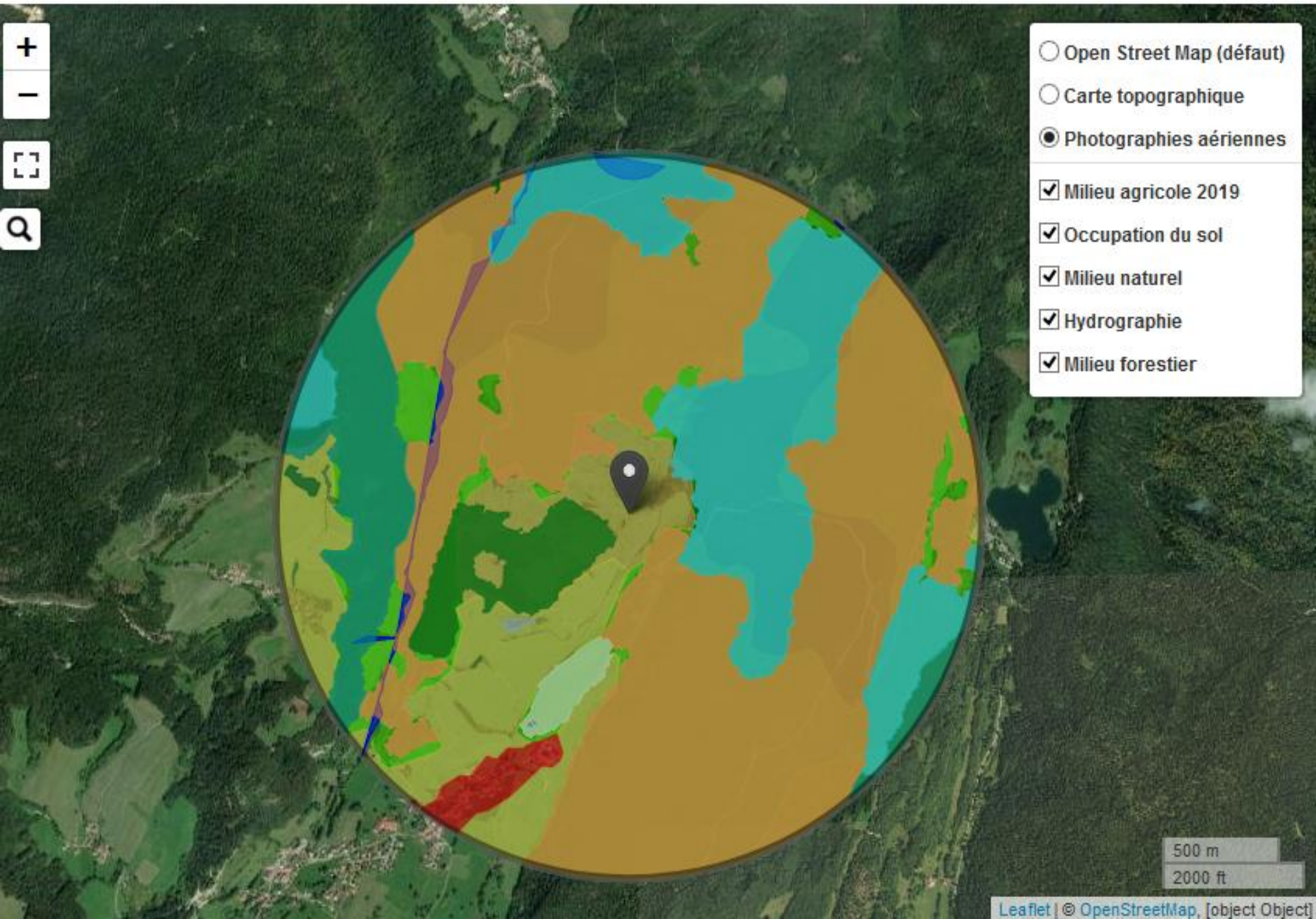
500 m
2000 ft

Type de surface	Culture	Surface (en ha)	Source
Maïs grain et ensilage	MIS : Maïs	179.23	RPG-2019
Céréale	BTH : Blé tendre d'hiver	157.69	RPG-2019
Culture légumière	PTC : Pomme de terre de consommation	55.46	RPG-2019
Culture légumière	CHU : Chou	33.94	RPG-2019
Tournesol	TRN : Tournesol	30.68	RPG-2019
Soja	SOJ : Soja	30.58	RPG-2019
Autre culture fourragère	BTN : Betterave non fourragère / Bette	15.01	RPG-2019
Colza	CZH : Colza d'hiver	8.96	RPG-2019
Culture légumière	OIG : Oignon / Échalote	8.68	RPG-2019
Jachère	J6S : Jachère de 6 ans ou plus déclarée comme Surface d'intérêt écologique	5.86	RPG-2019
Sarrasin	SRS : Sarrasin	5.76	RPG-2019
Céréale	ORH : Orge d'hiver	3.5	RPG-2019
Culture légumière	LBF : Laitue / Batavia / Feuille de chêne	3.25	RPG-2019
Culture légumière	POR : Poireau	3.13	RPG-2019
Jachère	J5M : Jachère de 5 ans ou moins	3.12	RPG-2019
Culture légumière	EPI : Épinard	2.48	RPG-2019

Prairie temporaire	PTR : Autre prairie temporaire de 5 ans ou moins	1.57	RPG-2019
Culture légumière	CCT : Courgette / Citrouille	1.5	RPG-2019
Divers	SNE : Surface agricole temporairement non exploitée	1.06	RPG-2019
Céréale	AVP : Avoine de printemps	0.83	RPG-2019
Carotte	CAR : Carotte	0.75	RPG-2019
Jachère	J6P : Jachère de 6 ans ou plus	0.71	RPG-2019
PAM	PSL : Persil	0.69	RPG-2019
Culture légumière	FLA : Autre légume ou fruit annuel	0.5	RPG-2019
Bordure non cultivée	BTA : Bande tampon	0.44	RPG-2019
Bordure non cultivée	BFS : Bande admissible le long d'une forêt sans production	0.37	RPG-2019
Luzerne	LUZ : Autre luzerne	0.26	RPG-2019
Prairie permanente	PPH : Prairie permanente - herbe prédominante (ressources fourragères ligneuses absentes ou peu présentes)	0.23	RPG-2019
Céréale	SOG : Sorgho	0.13	RPG-2019
Terres arables hors périmètres d'irrigation	RGP-2019 : Surface des cultures = 555.66 Ha !	583.63	CLC
Surfaces essentiellement agricoles, interrompues par des espaces naturels importants		82.99	CLC
Réseaux routier et ferroviaire et espaces associés		30.61	CLC
Forêts de feuillus		10.55	CLC

Forêt fermée de feuillus	66.15	BD Topo Végétation
Haie	7.11	BD Topo Végétation
Forêt ouverte	6.13	BD Topo Végétation
Bois	1.12	BD Topo Végétation
Robinier pur	46.64	BD Forêt V2
Feuillus purs en îlots	9.73	BD Forêt V2
Mélange de feuillus	9.68	BD Forêt V2
Forêt ouverte de feuillus purs	6.13	BD Forêt V2
Formation herbacée	2.1	BD Forêt V2
Autre feuillu pur	0.1	BD Forêt V2

Emplacement à Apremont



- Open Street Map (défaut)
- Carte topographique
- Photographies aériennes
- Milieu agricole 2019
- Occupation du sol
- Milieu naturel
- Hydrographie
- Milieu forestier

500 m
2000 ft

Tableau des données pour l'emplacement sélectionné (Apremont)

Type de surface	Culture	Surface (en ha)	Source
Prairie permanente	PPH : Prairie permanente - herbe prédominante (ressources fourragères ligneuses absentes ou peu présentes)	124.16	RPG-2019
Forêts mélangées		401.34	CLC
Forêts de conifères		158.31	CLC
Prairies et autres surfaces toujours en herbe à usage agricole		76.8	CLC
Surfaces essentiellement agricoles, interrompues par des espaces naturels importants		49.2	CLC
Forêts de feuillus		13.17	CLC
Tissu urbain discontinu		9.04	CLC
Forêt fermée mixte		357.86	BD Topo Végétation
Forêt fermée de conifères		126.81	BD Topo Végétation
Forêt fermée de feuillus		75.63	BD Topo Végétation
Forêt ouverte		7.08	BD Topo Végétation

Haie	0.62	BD Topo Végétation
Bois	0.49	BD Topo Végétation
Mélange de feuillus prépondérants et conifères	357.89	BD Forêt V2
Sapin ou épicéa pur	126.83	BD Forêt V2
Hêtre pur	48.83	BD Forêt V2
Mélange de feuillus	26.02	BD Forêt V2
Forêt ouverte de feuillus purs	7.13	BD Forêt V2
Feuillus purs en îlots	0.77	BD Forêt V2

Bilan: choix de l'emplacement du rucher capital !

L'emplacement idéal...

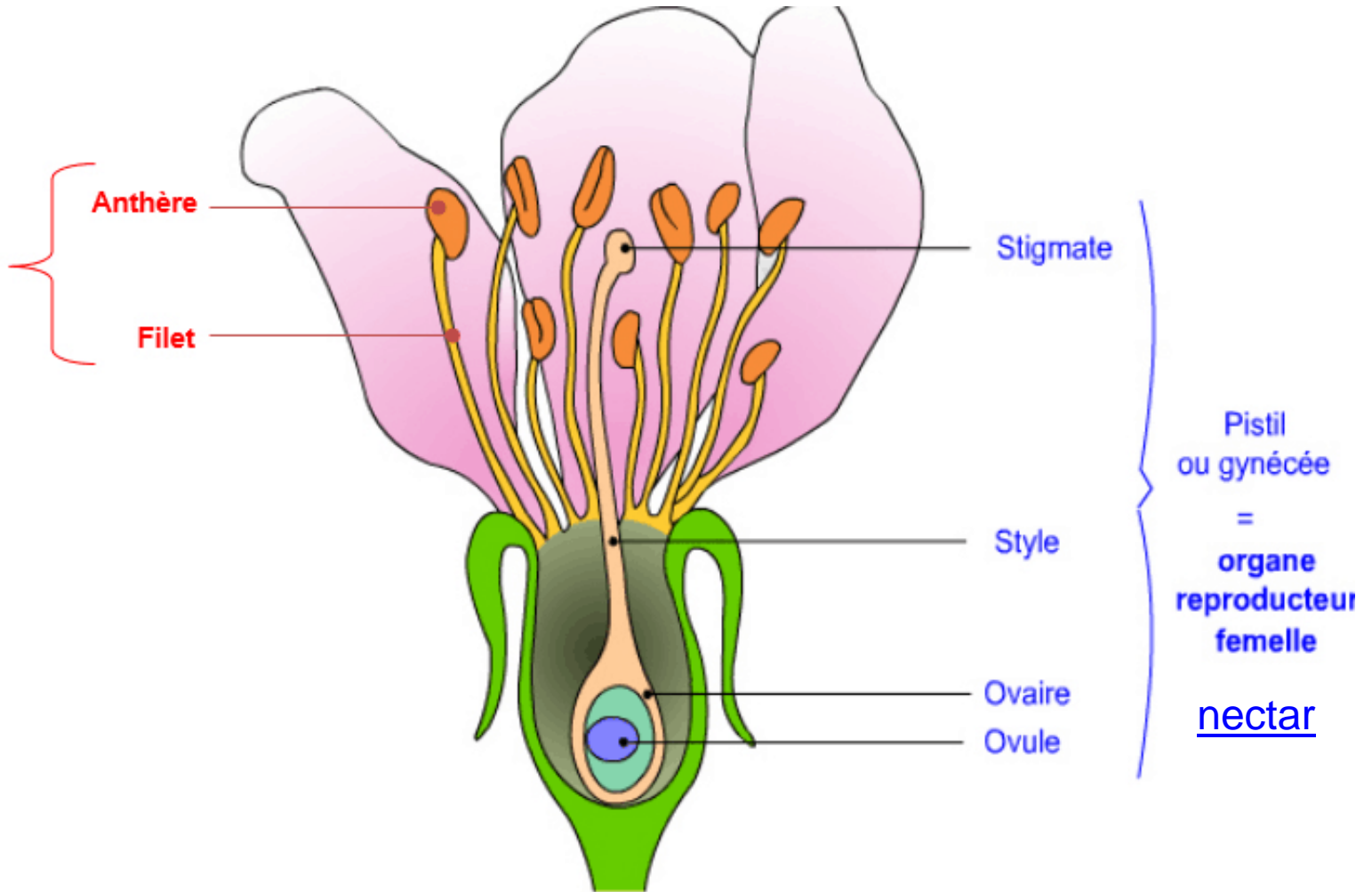
- Très grande richesse de la flore mellifère (prairies, haies et forêts) : diversité des pollens, nectars et miellats pour la santé des abeilles et les récoltes.
- Eviter les zones trop agricoles avec de nombreuses monocultures (pauvreté des ressources et risques liés à l'utilisation des pesticides)
- Des ressources nectarifères bien étalées dans le temps (différences d'altitudes dans la zone de butinage et d'ensoleillement = floraison étendue dans le temps)
- Emplacement à l'abri du vent (butinage rendu plus difficile et ressources nectarifères plus faibles)
- Terrain ni trop sec (à compenser avec l'installation d'abreuvoirs) ni trop humide (problème d'accès, d'une éventuelle inondation, d'hivernage...)

Se faire aider dans le choix de son emplacement par un apiculteur, agriculteur proche de chez soi : l'intérêt d'un emplacement peut varier à quelques kilomètres près !

**QUELQUES PLANTES
MELLIFERES
IMPORTANTES**

Organisation d'une fleur hermaphrodite

Etamine
ou androcée
=
Organe
reproducteur
mâle
pollen

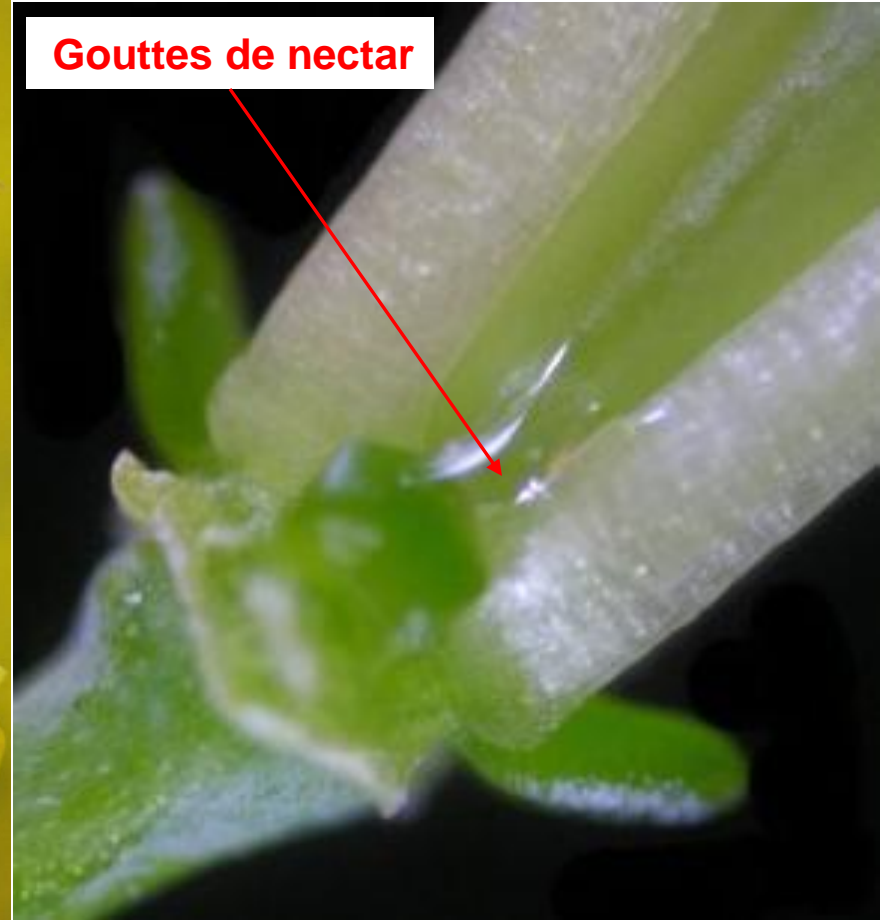


Coupe longitudinale d'une fleur de cerisier épanouie

Localisation des nectaires et du nectar dans une fleur de cerisier



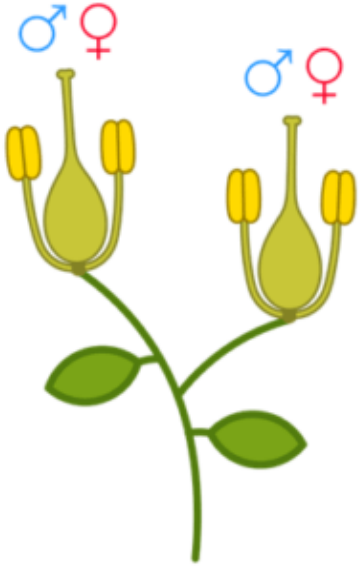
Localisation des nectaires et du nectar dans une fleur de colza



Gouttes de nectar

Les plantes avec des fleurs mâles et/ou femelles

Plante hermaphrodite



Plante monoïque



Noisetiers, bouleaux,
Aulne...

Plante dioïque



Saules, peupliers,
Houx, Ortie...

Le noisetier commun



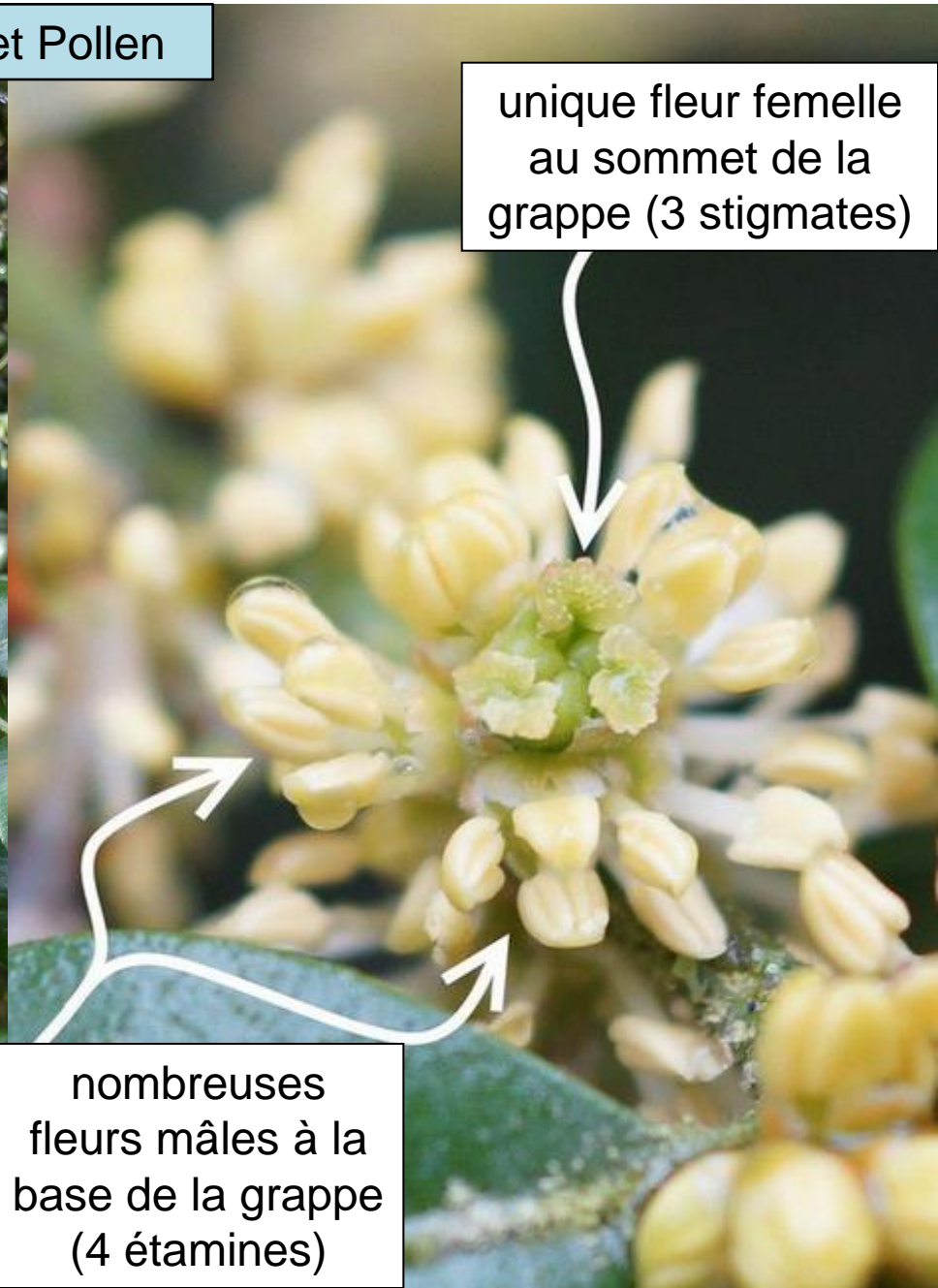
Pollen

Le buis

Nectar et Pollen



unique fleur femelle
au sommet de la
grappe (3 stigmates)



nombreuses
fleurs mâles à la
base de la grappe
(4 étamines)

Saule Marsault (pied mâle)



Nectar et Pollen

Saule Marsault (pied femelle)



Nectar

Peuplier tremble



Propolis et pollen, miellat en été

Aulne glutineux (arbre de la famille des bouleaux...)



pollen

Le Prunelier ou épine noire



Nectar et Pollen

L'Aubépine



Nectar et Pollen

Arbres fruitiers : exemple du prunier (pommier, cerisier...)



Pollen et nectar

Erable sycomore



© J. K. Smith - *Acer pseudoplatanus*
Revue des Arbres.



Nectar et Pollen et miellat

L'érable champêtre



Nectar et Pollen et miellat

Le colza



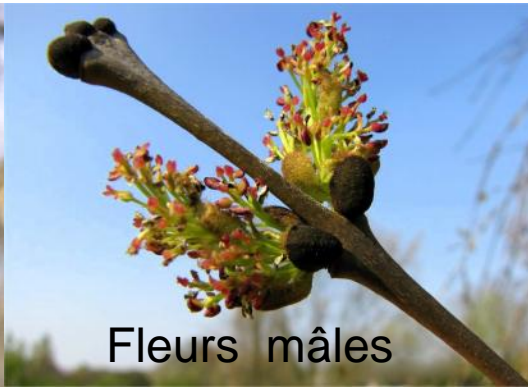
Nectar (donnant un miel à la cristallisation rapide) et Pollen

Pissenlit



Nectar (donnant un miel à la cristallisation rapide) et Pollen

Le frêne commun



Le frêne commun : pseudogalles des pucerons et miellat



Le robinier ou faux acacia



Principalement du nectar

Les ronces



Nectar et Pollen et bientôt miellat de metcalfa ?

Le marronnier commun



Nectar, pollen et miellat

Tilleul commun (nombreux hybrides, floraison étalée...)



Nectar, pollen et miellat

Le chêne commun



miellat

Trèfle blanc



Nectar et pollen

Le lotier corniculé



Nectar et pollen

Le plantain



Nectar et Pollen

Le sainfoin



Le chataignier



Nectar, pollen et miellat

Le sapin



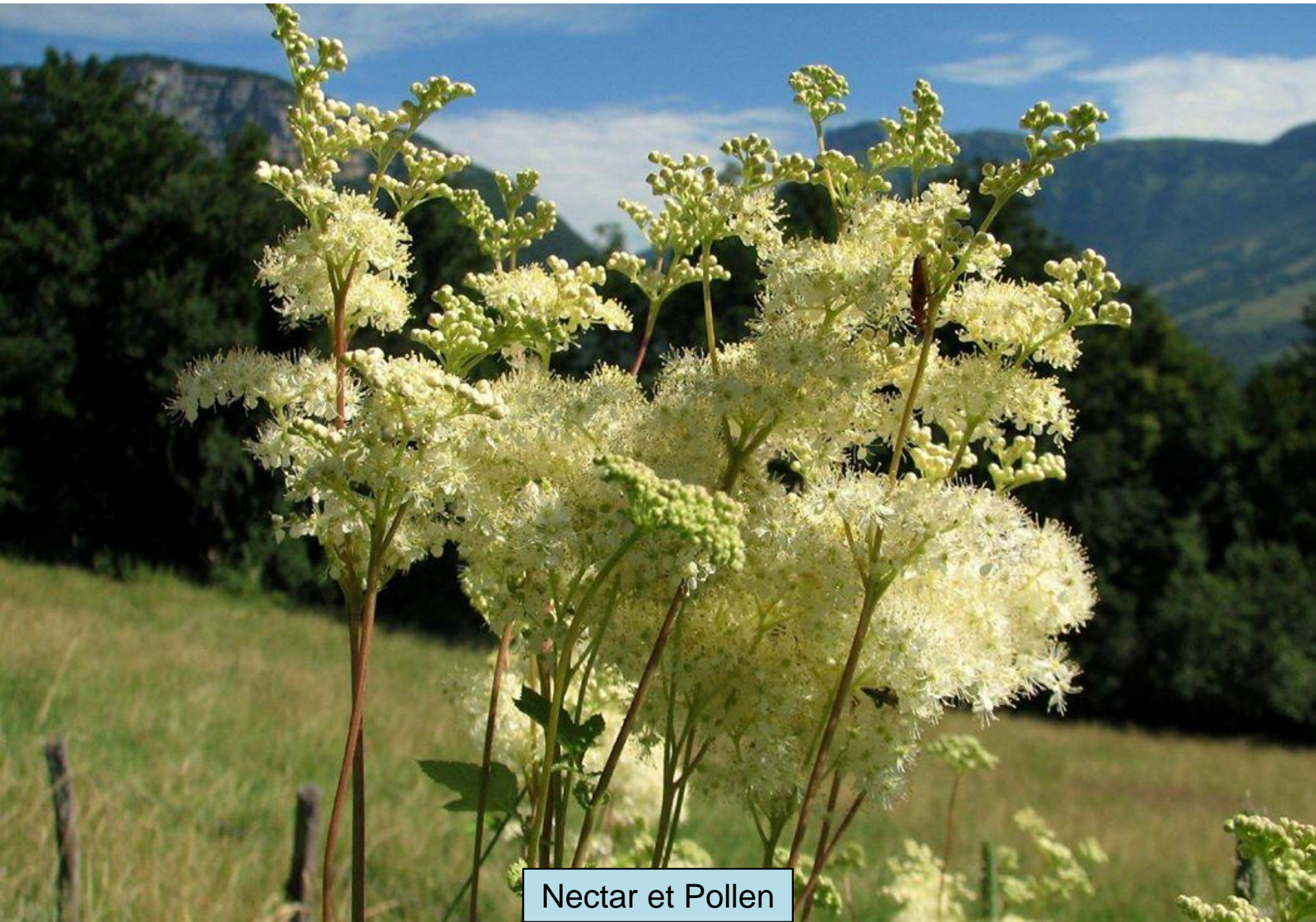
miellat

Le mélilot blanc



Nectar et Pollen

La reine des prés



Nectar et Pollen

L'eupatoire chanvrine



Nectar et Pollen

L'épilobe en épi



Nectar et Pollen

L'épervière des prés



Nectar et Pollen

La phacélie



Nectar et Pollen

Renouée du Japon



Nectar et Pollen

Solidage du Canada



Nectar et Pollen

Solidage verge d'or



Nectar et Pollen

Lierre commun



Nectar (donne un miel parfois très dur) et pollen

Miel de Metcalfa pruinosa (insecte suceur de sève)

Espèce américaine arrivée à Marseille en 1985, photographiée en région parisienne en 2016, elle produit un miellat en très grande quantité « ravageur de vigne »...

